



vous informer



MSA Côtes Normandes

■ Qui sommes-nous ?

cotesnormandes.msa.fr



L'essentiel & plus encore

QUI SOMMES-NOUS ?

La MSA Côtes Normandes gère, en un seul lieu, la protection sociale des agriculteurs, chefs d'entreprise, salariés agricoles, actifs et retraités, des départements du Calvados et de la Manche.



Santé



Famille



Retraite



Cotisations



154 000

personnes affiliées
à la MSA Côtes Normandes
en 2025



13 551

exploitants ou
chefs d'entreprise
agricole actifs
ou retraités

37 600

salariés actifs
ou retraités

En 2025, nous avons...



versé
768,53 millions
d'euros
de prestations



soit
+ de 3 millions d'euros
de prestations
versées chaque jour



appelé
358,53 millions
d'euros
de cotisations

NOTRE ENTREPRISE



L'équipe de direction, pilote de l'entreprise



377 salariés

(hors CDD)

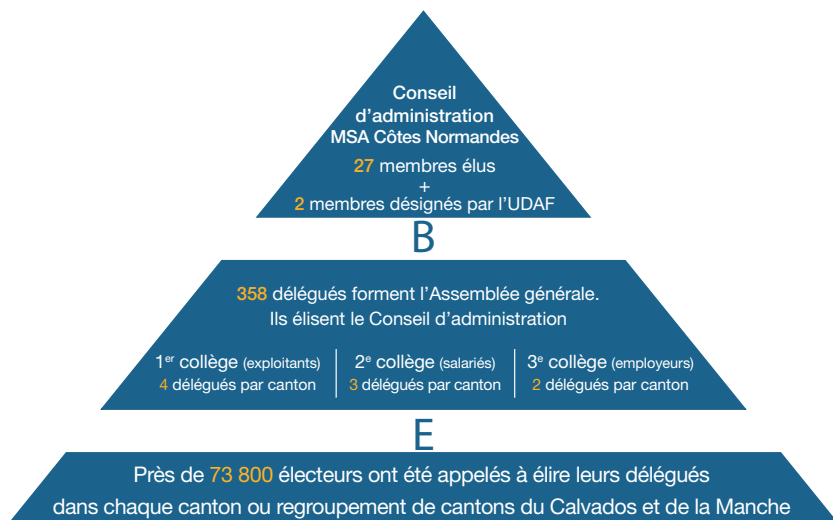
à la MSA Côtes Normandes
en 2025

NOTRE RÉSEAU D'ÉLUS

Les 358 délégués MSA du Calvados et de la Manche, élus par les adhérents pour un mandat de 5 ans, constituent un relais entre la MSA Côtes Normandes et la population agricole.

Le Conseil d'administration décide des orientations politiques de la MSA Côtes Normandes.

Il est composé de 27 administrateurs représentant les trois collèges (chefs d'exploitation, salariés et employeurs) et de deux administrateurs désignés par l'UDAF.



LA MSA TOUT AU LONG DE LA VIE

La MSA Côtes Normandes accompagne les populations qu'elle protège au plus près de leurs besoins. Familles, jeunes, seniors, actifs, personnes malades ou en situation de handicap : en complément de son offre de protection sociale de base, le Conseil d'administration de la MSA détermine une offre de prestations et d'accompagnement sur mesure pour répondre aux besoins de chacun, aux moments clés de la vie.

Action sanitaire et sociale



Notre politique d'action sanitaire et sociale consiste en un ensemble d'aides et de mesures concrètes pour soutenir et accompagner la population agricole, en complément des dispositifs prévus par la loi : familles, jeunes, seniors, actifs, personnes en situation de fragilité ou de précarité.

Santé sécurité au travail



La MSA a en charge la prévention des risques professionnels liés aux métiers de l'agriculture et, plus généralement, les conditions de travail de ses adhérents, salariés agricoles, exploitants ou chefs d'entreprises. Elle développe des actions de prévention, de formation, d'information et mène des études pour évaluer les risques professionnels.

Prévention santé




L'offre de prévention santé de la MSA vise à aider les populations agricoles et rurales à gérer leur capital santé, sur trois axes prioritaires : l'accès aux soins et à la prévention, la prévention du mal-être et la promotion d'une alimentation équilibrée et d'une activité physique adaptée.

AU COEUR DES TERRITOIRES RURAUX

La MSA est un opérateur du monde rural. A ce titre, son Conseil d'administration détermine des orientations de développement et d'animation des territoires. Voici quelques exemples d'interventions et de méthodes déployées sur les départements du Calvados et de la Manche.



 Action sanitaire et sociale

 Santé

 Santé sécurité au travail

MSA Côtes Normandes

37 rue de Maltot

14026 CAEN cedex 9

Tél. 02 31 25 39 39



L'essentiel & plus encore