

Les membres du conseil d'administration

Mandat 2025-2030



PRÉSIDENTE

PRALUS Sylviane
1^{ER} COLLÈGE
ST PIERRE EN AUGÉ (14)



1^{ER} VICE-PRÉSIDENT

CONFLANT Nicolas
2^E COLLÈGE
CHEF DU PONT (50)

1^{er} collège • 9 membres

REPRÉSENTANTS DES EXPLOITANTS
AGRICOLAS NON-EMPLOYEUR
DE MAIN-D'OEUVRE



AUMONT Christine
LE PARC (50)



BINET Anne
VICE-PRÉSIDENTE
LE HOM (14)



CHESNEL Emmanuel
ISIGNY LE BUAT (50)



DUMONT Christine
PRÉSIDENTE CPASS*
SAINT REMY (14)



ENQUEBECQ Eliane
CLITOURPS (50)



LANGIN William
CLARBEC (14)



LESOUF Karine
PRÉSIDENTE CODEP 50
DOMJEAN (50)



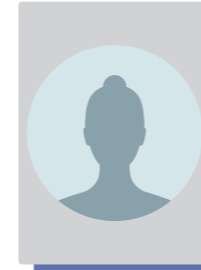
TRINCOT Xavier
AVRANCHES (50)

2^e collège • 12 membres

REPRÉSENTANTS
DES SALARIÉS



COLETTE Laurence
PREAUX BOCAGE (14)



MARIE Estelle
CONDÉ SUR VIRE (50)



LEPOIL Muriel
LA BARRE DE SEMILLY (50)



LESOEUR Franck
SOTTEVAST (50)



PIGNY Renaud
PRÉSIDENT CODEP 14
CAEN (14)



ROLLAND Pierre
PRÉSIDENT CPSS*
MARTIGNY SUR L'ANTE (14)



SADY Catherine
ST PIERRE EN AUGÉ (14)



SIMON Sylvie
VILLY BOCAGE (50)

3^e collège • 6 membres

REPRÉSENTANTS DES EMPLOYEURS
DE MAIN-D'OEUVRE



ANQUETIL Didier
MALTOT (14)



FUSTEC Charlotte
COLOMBELLES (14)



JOURDAN Gabriel
VICE-PRÉSIDENT
BREUVILLE (50)



LAIR Nicolas
PRÉSIDENT DU CPSNS*
BOURGVALLEES (50)



LEBOUCQ Adèle
ESSON (14)



VIEUXMAIRE Virginie
LA HOGUETTE (14)

2 membres

REPRÉSENTANTS
DES ASSOCIATIONS
FAMILIALES



PICOT Denis
COUVILLE (50)



GUILLEUX Rémy
VICE-PRÉSIDENT
MALTOT (14)

Siègent également au conseil d'administration, avec voix consultatives,
3 représentants du personnel désignés par le comité social et économique :
Marie Le Dramp, Isabelle Loslier, Michele Suel.

* CPSNS : Comité de protection sociale des non-salariés agricoles
CPSS : Comité de protection sociale des salariés agricoles
CPASS : Comité d'action sanitaire et sociale
(*La présidence du comité d'action sanitaire et sociale fonctionnent en alternance annuelle.)